

# Para conectarse a Internet



# Conectarse a Internet - ¿Qué es una red inalámbrica?)?)?



Los Chromebooks y iPads de SAUSD se conectan a Internet por medio de conexiones de red inalámbrica.



Una red inalámbrica se usa para conectar laptops, teléfonos celulares y otros dispositivos a Internet.

Si tiene acceso a una red inalámbrica en casa podrá conectar Chromebooks y iPads de SAUSD.

# ¿Qué es un punto de acceso (*Hotspot*)?



Un punto de acceso (*hotspot*) le permite conectarse de forma inalámbrica a Chromebooks y iPads. El *hotspot* tiene un nombre y código de la red que se debe escribir en el dispositivo a fin de que el *hotspot* dé acceso a Internet.



[Informacion inicial Punto de acceso \(hotspot\)](#)

[Conexión de su Chromebook para WiFi](#)

# ¿Qué usa usted para conectarse a Internet?



**JAN  
2015**

# GLOBAL DIGITAL SNAPSHOT

A SNAPSHOT OF THE WORLD'S KEY DIGITAL STATISTICAL INDICATORS

TOTAL  
POPULATION



we  
are  
social

**7.210  
BILLION**

URBANISATION: 53%

FIGURE REPRESENTS TOTAL GLOBAL  
POPULATION, INCLUDING CHILDREN

ACTIVE  
INTERNET USERS



we  
are  
social

**3.010  
BILLION**

PENETRATION: 42%

FIGURE INCLUDES ACCESS VIA  
FIXED AND MOBILE CONNECTIONS

ACTIVE SOCIAL  
MEDIA ACCOUNTS



we  
are  
social

**2.078  
BILLION**

PENETRATION: 29%

FIGURE REPRESENTS ACTIVE USER  
ACCOUNTS, NOT UNIQUE USERS

UNIQUE  
MOBILE USERS



we  
are  
social

**3.649  
BILLION**

PENETRATION: 51%

FIGURE REPRESENTS  
UNIQUE MOBILE PHONE USERS

ACTIVE MOBILE  
SOCIAL ACCOUNTS

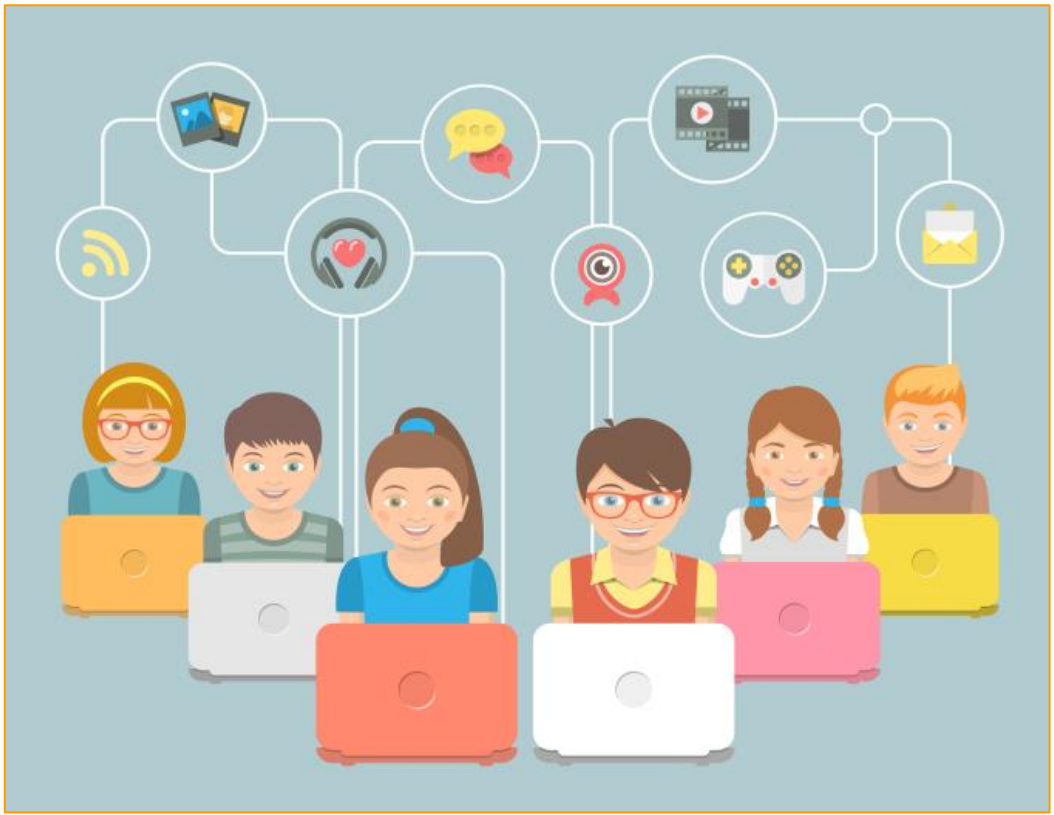


we  
are  
social

**1.685  
BILLION**

PENETRATION: 23%

FIGURE REPRESENTS ACTIVE USER  
ACCOUNTS, NOT UNIQUE USERS



# Cómo ser padres en el mundo en línea

<https://www.commonsensemedia.org/latino>



¿Cómo usar la tecnología de forma segura y balanceada?

